

A propos de la formatrice et animatrice

En 1992, Joëlle Thirionet crée le Centre Ressources - Ecole belge de Thérapie et Pratiques Psycho-Corporelles dont elle en est la directrice pédagogique.

Après 7 ans de Formation en Psychanalyse freudolacanienne et 5 ans de Psychanalyse personnelle, elle devient Psychanalyste, Psychothérapeute. Elle est également Maître-Praticienne en Programmation Neuro-Linguistique.



Son parcours personnel l'a amené à faire un profond travail personnel avec des personnes telles que Christiane Singer (Leibtherapie de Graf Durkheim), Jacques Salomé (Méthode Espère), Ramon Junquera (Psychologie Nucléaire de Bernard Montaud), Ramoda Austerman (Constellations familiales d'après Bert Hellinger).

Passionnée de l'humain, elle continue toujours son parcours personnel de formations complémentaires (Analyse des Rêves, selon l'approche jungienne, Analyse transactionnelle, ...) et de supervisions.

Elle a rassemblé ses connaissances, ses expériences et outils pour développer cette approche de "Thérapie Psycho-Corporelle Evolutive®" qu'elle pratique depuis 1992, dans l'accompagnement des personnes.

En octobre 2000, elle créa la 1^{ère} promotion de cette formation regroupant tous ses outils et méthodes thérapeutiques.

Depuis, 8 promotions ont vu le jour qui ont permis à chaque participant de faire un parcours incroyable de connaissance et de reliance à soi et la nomination de Praticiens certifiés et agréés.

**Pour plus d'informations sur la Thérapie Psycho-Corporelle Evolutive®,
consultez le site de l'Ecole belge de Thérapie et Pratiques Psycho-Corporelles**
c/o Centre Ressources asbl • Welriekendedreef 45 3090 Overijse (Belgique)
www.ressourcements.be • info@ressourcements.be • Tél. +32 2 657 65 37

La Thérapie Psycho-Corporelle Evolutive®

Magnifique outil d'évolution associant des techniques
verbales, corporelles et d'art-thérapie



**Modules thématiques
& Formation de Praticien**

Ateliers de présentation de la méthode sur le thème :

« Comment retrouver une relation harmonieuse et sacrée

avec la matière et l'argent »

Mer. 11/9 de 19h à 21h

Sam. 14/9 de 14h à 16h

et de 20h30 à 22h (avec danse créative)

Présentation de l'approche

La Thérapie Psycho-Corporelle Evolutive® est une approche thérapeutique qui envisage l'individu dans sa globalité, en intégrant les différentes dimensions de son être, tant physique, qu'émotionnelle, mentale et spirituelle.

Cette approche thérapeutique, comme son nom l'indique, repose sur le travail psychologique de communication verbale et non verbale entre le corps et l'esprit.

Le corps est l'élément-clé du travail thérapeutique

Le corps est un puissant moteur dans le processus de jaillissement de l'inconscient et des émotions reliées à des événements passés profondément enfouis dans la mémoire cellulaire.

Il ne ment pas et nous révèle notre état physique et psychique. La lecture corporelle effectuée met en évidence ce que la personne ne connaît parfois pas d'elle-même, ou tente de se dissimuler ou de cacher aux autres par crainte du jugement.

Notre corps nous permet de vérifier notre sincérité intime et nous invite à déceler les contradictions entre notre psychisme et notre corps. Grâce à l'écoute des ressentis au niveau de la peau, des muscles, des organes, ... notre corps nous parle de notre état d'être. Moins nous sentons notre corps et plus nous avons du mal à nous reconnaître comme individu distinct et à bâtir notre vie personnelle. Ce travail corporel ne vise pas seulement à expliquer l'origine, les causes de nos difficultés et les conséquences qui en découlent, mais permet aussi à la conscience sensorielle de nommer les ressentis émotionnels.



Chacun apprend à se responsabiliser de ses ressentis, pensées et actes et à les rechoisir dans l'ici et maintenant. Chaque participant reçoit les outils pour avancer vers ses solutions personnalisées de changement.

Validation et certification de la formation de Praticien en TPCE®

- Pour que la Formation soit validée, il est nécessaire de participer à 600h minimum de Modules thématiques.
- Le participant veillera à présenter tous les travaux demandés. Il donnera la preuve de sa remise à niveau des matières théoriques et pratiques vues, en cas absence.
- L'année de Formation se termine par les pratiques qualitatives de 3 Procédures thérapeutiques du cursus + création de sa Procédure personnelle, supervisées par la Formatrice.
- Un Certificat est délivré à chaque participant, à la fin du cursus de Formation, pour autant qu'il ait satisfait à toutes les conditions reprises plus haut. Il permet d'exercer en tant que Praticien agréé en Thérapie Psycho-Corporelle Evolutive® et de devenir membre de l'Association des Praticiens en TPCE®.
- La Pratique professionnelle est conditionnée par une année de Supervision et par la signature du Code de déontologie.

Prix et conditions

Modules thématiques à la carte : 688 € par module de 9 jours

Modules thématiques en résidentiel : 630 €/module de 7 jours tout compris

A partir du 4ème module : réduction de -20%

A partir du 7ème module : réduction de - 25%

A partir du 10ème module : réduction de - 30%

Cursus de formation de Praticien en TPCE®

- Cette formation de Praticien certifié en Thérapie Psycho-Corporelle Evolutive® n'est accessible qu'aux personnes ayant comptabilisé un minimum de 600h de participation à des Modules thématiques à la carte.
En plus de la participation aux 600h minimum de Modules thématiques, la Formation de Praticien en TPCE nécessite :
 - Le suivi complet d'une année de Formation comportant 4 journées/mois, le passage de 3 Testing individualisés de Pratiques thérapeutiques prestées et la participation à tous les Modules thématiques non encore effectués au démarrage de la formation de Praticien.
 - Une Thérapie psycho-corporelle individuelle continue de 60h chez un Praticien en TPCE, certifié et agréé par l'Ecole.
 - Un Stage pratique de 20 Procédures différentes effectuées entre les participants.
 - La participation aux 5 modules résidentiels suivants (490h) : « Retrouve ton enfant intérieur » : 2 x 7 jours parcourant les périodes de conception jusqu'à la fin de l'adolescence - « Ose ton masculin et ton féminin » : 2 x 7 jours de rééquilibrage de nos polarités - « Ose ta vie » : 7 jours pour tenter de vivre plutôt que survivre et réaliser ses rêves.
 - Le suivi complet et le passage du Testing final d'une technique de Massage certifiée, au choix : Massage Synergétique® - Massage Initiatique® - Drainage lymphatique - Réflexologie - Relaxation coréenne.
 - La réalisation d'un Mémoire qui sera présenté et défendu dans les 2 ans qui suivent la fin de l'année de Supervision.
 - Une année de Supervision de groupe obligatoire de 100h, après l'année de formation de Praticien, pour ceux qui souhaitent développer une pratique professionnelle.

Spécificités de la TPCE®

Grâce aux différents thèmes abordés, chacun visite les sentiments, parfois rarement exprimés, de solitude, de manque de confiance et d'affirmation de soi, de colère, de peurs, mais aussi de rires et de joies, de tendresse, d'émerveillement, de gratitude !

La Thérapie Psycho-Corporelle Evolutive® vise essentiellement à dénouer les nœuds initiaux de l'être, en tentant de descendre dans les couches les plus profondes, notamment au niveau de la mémoire cellulaire.

Le rythme de chacun est respecté afin qu'il puisse comprendre progressivement les diverses causes de son mal-être, en remontant parfois jusqu'à la conception. Chaque personne développera de plus en plus sa confiance en elle et sa force intérieure pour créer ses propres dépassements. Elle augmentera ainsi sa liberté et sa capacité de choix.

Thérapeute «accoucheur»

Le rôle du Thérapeute Psycho-Corporel est d'être un "accoucheur" d'hommes et de femmes. Il les accompagne vers la découverte et la réalisation de leur personnalité et de leur être véritable.



L'incroyable force du travail en groupe

La présence du groupe favorise et stimule les découvertes sur soi et soutien chacun dans sa persévérance à oser aller voir, nommer, accepter et transformer ses zones d'ombres. Le défi premier est de faire confiance en soi et aux autres !

Les autres participants permettent à chacun de se situer soit en faisant miroir soit en étant opposés et différents de son vécu, de ses réactions.

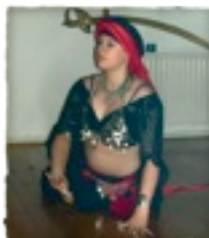
Exigences de la pratique

Ce travail thérapeutique s'il veut porter ses fruits, est exigeant, tant de la part du thérapeute-animateur que des participants, car si l'on ne touche pas la racine du problème, la transmutation ne pourra pas s'effectuer complètement et la répétition des situations et des symptômes se perpétuera.

Méthodes et outils utilisés

Pour intensifier le travail de recherche, de nettoyage et de reprogrammation, le thérapeute choisit une technique parmi une large palette d'outils de communication verbale et non-verbale :

- Le travail sur le corps et l'énergie, la respiration, le souffle, la voix et le chant, le théâtre;
- Le toucher par l'haptonomie, ou des techniques de massage thérapeutiques ou de relaxation,...
- Les outils d'Art-Thérapie tels que l'expression par l'argile, le dessin, la peinture, la musique ...



- L'expression corporelle (postures, marches, mouvements, danse libre, ...)
- Les techniques de méditation, visualisation et de symbolisation, la représentation par psychodrame ;
- L'écriture (contes, métaphores, poésies, ...)

Ces outils sont utilisés pour aider chacun à se libérer de sa carapace pour révéler sa créativité, ses talents et son potentiel.

Cet enseignement est élaboré pour que la théorie jaillisse des mises en situation et des exercices pratiques proposés, où chacun est, tour à tour, sujet, accompagnateur ou observateur de l'autre.

La synthèse des découvertes psycho-corporelles des participants est cadrée et amplifiée par l'exposé des fondements psychologiques qui y sous-tendent.

3. Ose ta masculinité



Ce stage vise essentiellement à permettre aux hommes et aux femmes d'aller à la rencontre de leur polarité masculine. S'exprime-t'elle en harmonie, ou de manière excessive voire inexistante? Pour les hommes, comme pour les femmes, la polarité masculine permet de concrétiser, de matérialiser, de se sentir en sécurité, d'oser relever des défis... Ce travail se fera par le biais d'un nettoyage en profondeur de la relation avec le père.

Dates et lieu : reprogrammé en 2015

4. Ose ta vie



Pour être davantage heureux, re-découvrons les rêves enfouis et non-réalisés depuis notre enfance.
Réjouissons-nous et fêtons tous nos rêves déjà réalisés.
Acceptons de nous séparer et de faire le deuil des rêves qui ne sont plus possibles aujourd'hui et pour la suite de notre vie.
Cessons la démission des rêves essentiels qui sont encore possibles et oeuvrons ensemble pour les placer dans la réalité concrète de notre vie.

Dates et lieu : reprogrammé en 2015

Modules thématiques en résidentiel (7 jours en continu)

Public concerné

1. Retrouve ton enfant intérieur (2 modules)



Ces deux semaines ont été conçues pour vous permettre de vous laver des blessures, des souffrances et des manques que vous avez vécus depuis votre conception et votre naissance jusqu'à la fin de votre adolescence.

Vous pourrez ainsi renouer un dialogue intime avec l'enfant que chacun porte en lui.

Vous aurez l'occasion de le reconnaître, de répondre à ses besoins ainsi que de vous libérer des liens de dépendance vis-à-vis du monde extérieur et des frustrations qui en découlent. En un mot, cela permettra à votre véritable personnalité de s'épanouir pleinement !

Module 1 (de la conception à 3 ans)

7 jours en résidentiel reprogrammés en juillet 2015

Module 2 (de l'enfance à l'adolescence)

7 jours en résidentiel programmés du samedi 5 au 11 juillet 2014

2. Ose ta féminité



On découvrira qu'une femme sera d'autant plus féminine qu'elle osera se réconcilier avec sa prodigieuse énergie créatrice et qu'elle osera enfin assumer son véritable rôle d'initiatrice.

Ce stage permettra, tant aux hommes qu'aux femmes, de rééquilibrer chacune de ses polarités par le biais d'un nettoyage en profondeur de la relation avec leur mère.

Dates et lieu : reprogrammé en 2015

1. Modules thématiques à la carte

- La Thérapie Psycho-Corporelle Evolutive® s'adresse, avant tout, aux personnes souhaitant faire un grand travail qualitatif d'évolution personnelle. La régularité des rencontres et la continuité du travail de groupe, soit en 3 journées consécutives ou en 7 jours, donnent accès à un travail d'une profondeur inouïe pour développer une connaissance de soi et un lien à soi si riche pour toute la suite de vie. Elle en est amplifiée d'une dimension d'Être, unissant toutes les parts de soi. Il est possible de s'inscrire par module thématique.

2. La formation de Praticien en TPCE®

- Au niveau professionnel, comme complément à une formation de base, cette formation s'adresse principalement aux :
 - psychologues, psychothérapeutes, psychomotriciens, ...
 - praticiens de la relation d'aide dans le domaine de la santé tels que les infirmières, les accoucheuses, ...
 - enseignants, éducateurs, puéricultrices, assistants sociaux, logopèdes, ...
 - kinésithérapeutes, naturopathes, ...

- Ces expériences s'adressent également aux personnes souhaitant se réorienter professionnellement pour acquérir de nouvelles compétences dans le domaine thérapeutique, ce qui parfois, correspond à une vocation ou une aspiration jusqu'alors enfouie.



Modules thématiques à la carte (9 jours par module répartis en 3 x 3 j/mois)

Module 1 : Respect et estime de soi



- Affirmation de soi par la communication verbale et non-verbale
- Amplification de sa présence à soi et de ses ressentis corporels
- Gestion du regard, sentiment, pensée
- Outils de clarification par rapport aux transferts et projections
- Dates : reprogrammé en 2015

Module 2 : Transformations des blessures intérieures



- Exploration de nos blessures originelles : abandon, rejet, injustice, trahison, humiliation
- Les étapes de transformation progressive de notre part d'ombre (résilience)
- Dates : reprogrammé en 2015

Module 3 : Le corps et son langage



- Apprentissage et écoute des messages du corps
- Réconciliation avec son corps
- Reliance du corps et de son environnement
- Dates : reprogrammé en 2015

Module 4 : Vers une sexualité épanouie



- Bilan sensoriel et sexuel
- Repérer et dépasser les freins à l'épanouissement de sa sexualité (croyances, héritages transgénérationnels, blessures,...)
- Comment retrouver une sexualité créative et sacrée?
- Dates : reprogrammé en 2015

Module 5 : Choisir la vie et non plus la survie



- Comment je gère mon temps au quotidien et dans ma vie?
- Comment conscientiser le temps sacré de ma vie
- Comment redevenir le créateur d'une vie harmonieuse et épanouie
- Dates : reprogrammé en 2015

Module 6 : Harmoniser sa relation à l'argent et à la matière



- Quel est mon rapport à la matière et à l'argent?
- Quel sens donner aux compensations matérielles?
- Comment rééquilibrer mon rapport à la matière?
- Dates : programmé les 16, 17, 18/09 + 4, 5, 6/11 + 2, 3, 4/12/2013

Module 7 : Psychogénéalogie et Constellations familiales du transgénérationnel



- Mon arbre généalogique. Qui suis-je dans la lignée?
- Héritages transgénérationnels conscients et inconscients
- Comment me libérer et "rendre" un héritage inadéquat pour moi?
- Dates : programmé les 27, 28, 29/01/14 + 24, 25, 26/02/14 + 24,25,26/03/14 de 10h à 18h

Module 8 : Trouver mon Projet-Sens de vie



- Retrouver ou découvrir son "Projet-Sens"
- Où en suis-je dans sa réalisation aujourd'hui?
- Comment arriver à le réaliser progressivement?
- Dates : programmé les 28,29,30/04/14 + 19,20,21/05/14 + 23,24,25/06/14 de 10h à 18h

Module 9 : Se réaliser pleinement dans l'Amour de soi et de l'autre



- Mes liens d'attachement depuis ma naissance jusqu'à ce jour
- Passer d'un lien de dépendance à un lien d'indépendance.
- Comment arriver à la pleine réalisation de soi
- Dates : programmé d'octobre à décembre 2014